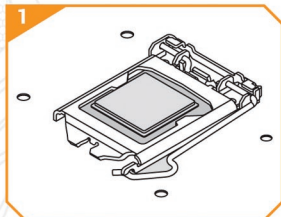


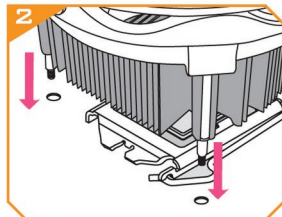
# MONOCHROME

## (GAMING)

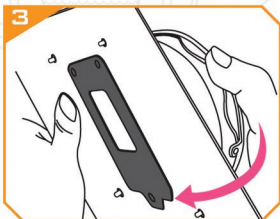
### 取付けかんたん! インストール手順



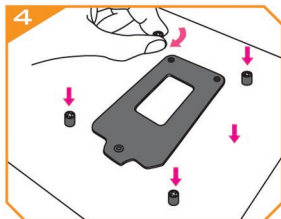
CPUが正しく装着されている事を確認します。  
本製品はグリスは塗布済みですので、CPU表面を綺麗にしてください。



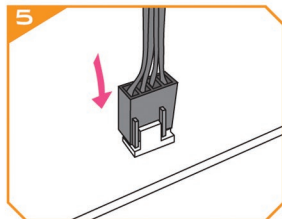
マザーボードの4つのスルーホール(穴)に合わせて、CPUクーラーを載せます。



CPUクーラーを手で押さえた状態で、マザーボードを裏返します。



付属のナットを対角線上に少しずつ締めめます。 ※樹脂製のナットですが、過度な締め過ぎにご注意ください。



CPUクーラーのファンコネクタをマザーボードのCPUファンコネクタに接続して完了です。 ※ファンコネクタは切欠きに従い正しく接続してください。