

User Guide / ユーザーガイド

Anwenderleitfaden / Guide de l'utilisateur /

사용자 가이드 / Guía del usuario /

用户指南



SOFTWARE MANUAL

* JONSBO-AIO 软件说明书 / ソフトウェアマニュアル

JONSBO

Dongguan Sibosong Industrial Co., Ltd.

8, Xiangyuan, Beibinshan, Xingde Town, Dongguan City, Guangdong Province, 523851, China

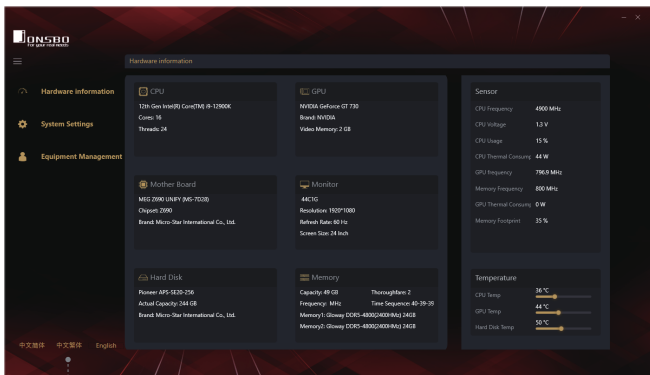
©Copyright Sibosong Industrial Co., Ltd. All rights reserved. Specifications are subject to change without prior notice. Some trademarks may be limited as the property of others.

WWW.JONSBO.COM

Hardware Monitoring Interface / ハードウェアモニタリングインターフェイス

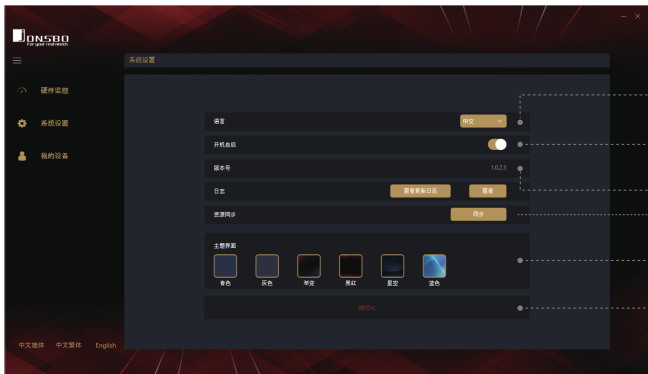
Software Download: <https://www.jonsbo.com/products/TX.html>

ハードウェアモニタリング：各コンピュータパーツの詳細なパラメータを表示



Language Switch
言語切り替え

システム設定



Switch Language

言語設定

Launch on Startup

システム起動時自動起動設定

Version Number

バージョンナンバー

同期

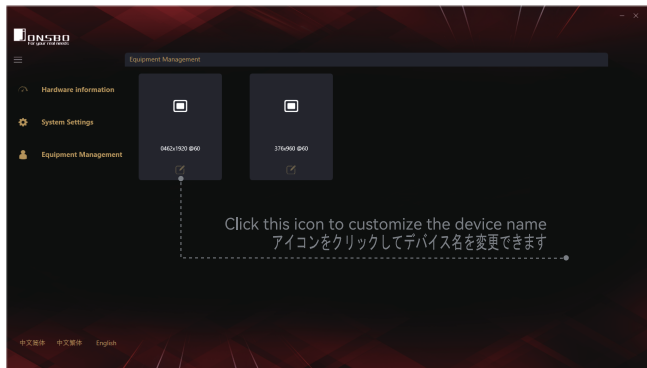
Change Interface Background

背景を変更

Restore Factory Defaults

初期設定に戻す

各デバイスアイコンをクリックし画面の表示内容を設定



My Device-Default Theme Interface / マイデバイス - デフォルトテーマ画面表示

マイデバイス画面に戻る

- Back to My Device Interface

Display Device

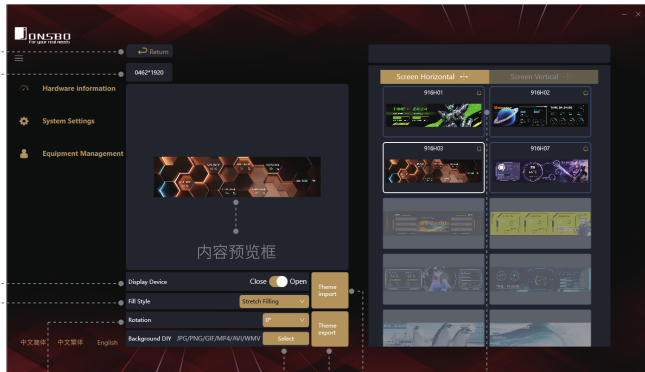
- Resolution
デバイスの表示解像度

スクリーン表示のオン/オフ

- Turn Screen
Display On/Off

Select display area
in custom mode

- カスタムモードで表示エリアを選択



Adjust Screen Display

- Orientation
画面表示の向きを調整

Upload background
file in custom mode

カスタムモードで背景ファイルをアップロード

Import theme
firmware in
custom mode

- カスタムモードで
デザイン設定データを
インポート

Export theme
firmware in
custom mode

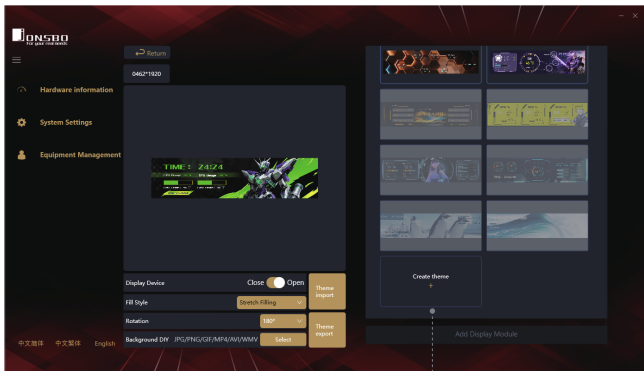
カスタムモードでデザイン
設定データをエクスポート

Click once to download
theme content, click
again to switch theme
content.

ワンクリックでテーマをダウンロード
再度クリックしてテーマを切替

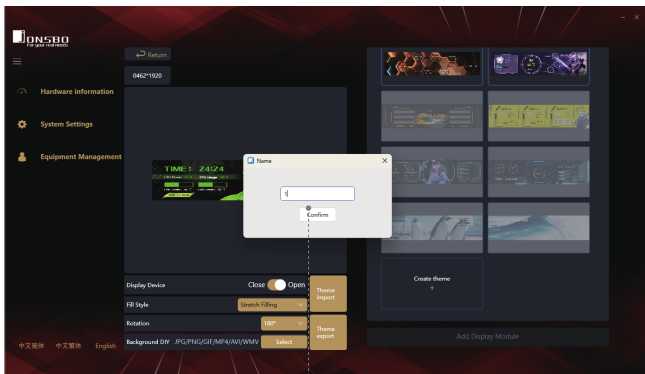
DIY Custom Theme Interface / オリジナル表示テーマ

1. DIY Custom - Create New Theme / 新しいオリジナルテーマ作成



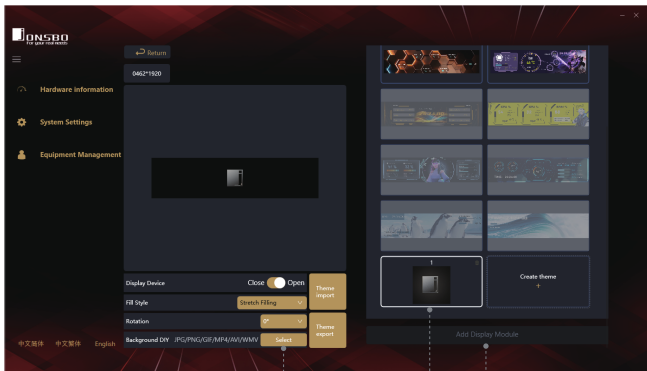
Click here to create a new DIY theme
クリックし新規テーマ作成へ

2. DIY Custom - Enter Custom Theme Name / 新しいテーマに名前を付ける



- Custom DIY Theme Name
新しいテーマの名前を入力

3. Custom Step 3: Add display module or upload background image / ディスプレイモジュール追加し背景用画像をアップロード



Background image can be uploaded
背景用画像をアップロード

1. Select the new theme box
新しいテーマボックスを選択
2. Click here to add display data
クリックしディスプレイデータを追加

4. DIY Step 4 – Set Custom Display Module ディスプレイモジュール設定

Custom text can be entered
テキストをカスタマイズし入力可能

Click to close the window
after selection
選択後クリックしウィンドウを閉じる

Parameter	Value	Toggle
DIY Text	[Input Field]	●
CPU Frequency	4900 MHz	●
CPU Voltage	1.3 V	●
CPU Usage	20 %	●
CPU TEC	45 W	●
CPU Temp.	37 °C	●
GPU Frequency	7965 MHz	●
GPU TEC	0 W	●
GPU Usage	24 %	●

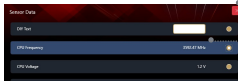
Cancel Confirm

Background: DIY JPG/PNG/GIF/MP4/AVI/WMV

Select the required data parameters and click the confirm button
必要なデータパラメータを入力し確認ボタンをクリック

5. DIY Step 5 - Set Custom Display Module ディスプレイモジュール設定 2

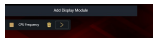
- ① Add Display Moduleで「CPU frequency」にチェックを入れて「Confirm」で追加



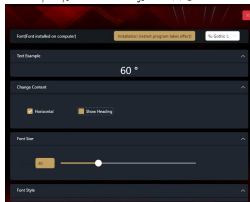
CPU frequencyとヘッダ部分も一緒に表示されます。



- ② >をクリックして設定画面に入ります。



「CPU frequency」の「Show Heading」のチェックをOFFにして「Confirm」で反映。



ヘッダ部分「CPU frequency」が消えクロックのみが表示されます。



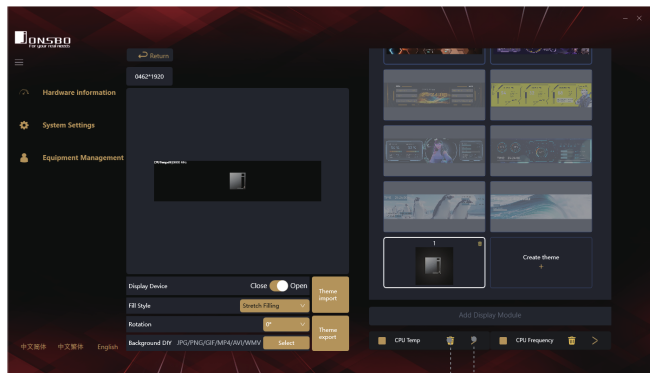
- ③ ご自身で文字を追加したい場合、DIY Textで文字を追加して下さい。
ここでは例として「CPUクロック」とします。



アプリのプレビュー画面をマウスでドラックして表示位置をご自身で調整して下さい。

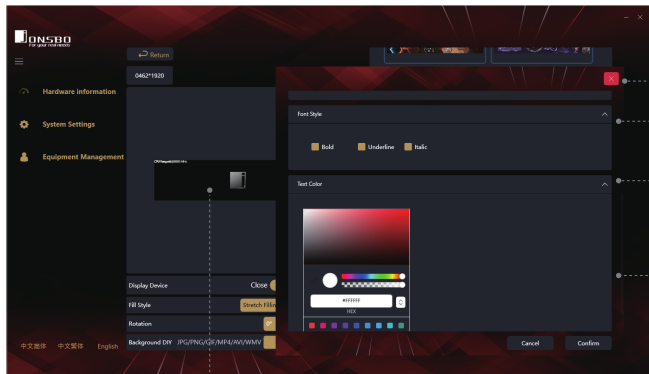


6. Adjust font color of the module and drag to change display position
モジュールのフォントカラー調整、ディスプレイの位置を変更するにはドラッグ



- Click to perform detail settings
設定画面を開く
- Delete display module
ディスプレイモジュールを消去

DIY Custom Theme Interface / オリジナル表示テーマ



Close the window
after adjustment

調整後ウィンドウを閉じます

Adjust font,
size, color, etc
Settings /
Click Confirm

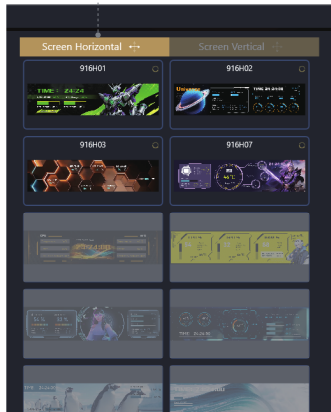
フォントのサイズ・
色等の設定及びその確認

Press and hold the content with the mouse to adjust the position

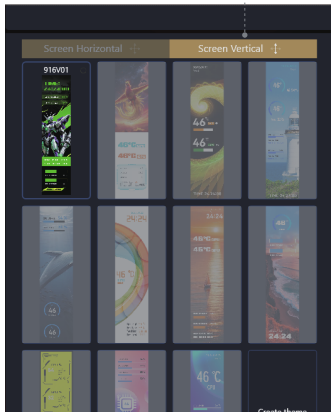
コンテンツをドラッグして位置を調整

DIY Custom Theme Interface / オリジナル表示テーマ

Click to enter the landscape interface
クリックして画面表示横向きに切り替え



Click to enter the portrait interface
クリックして画面表示を縦向きに切り替え



Some models provide two display themes: landscape / portrait
いくつかのモジュールは画面表示が縦横両方あります